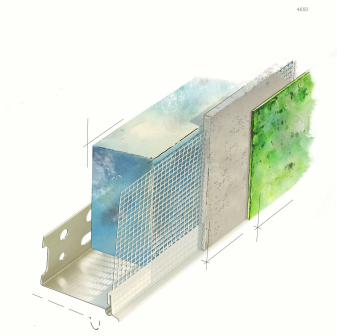


# TECHNISCHES MERKBLATT



## **Sockelaufsteckprofil PVC mit Gewebe Artikel Nr. 4650-4651**

### **Technische Daten:**

Grundform	Aufsteckprofil	
Putzdicke	5mm	10mm
Profillängen	2,5 m	2,5 m
Verpackungseinheit	1 Karton á 25 Stück	1 Karton á 25 Stück

### **Anwendung: WDVS**

Das Sockelaufsteckprofil wird in Verbindung mit dem VWS-Sockelprofil verarbeitet und dient einem exakten und stabilen Putzabschluß mit Tropfkante an Sockelabschlüssen.

### **Produktbeschreibung:**

PVC Profil aus UV- und witterungsbeständigem, schlagzähem PVC.  
Das Gewebe ist verschiebefest und alkalibeständig ausgerüstet.

### **Wichtige Hinweise:**

Kühl und trocken lagern.  
Transport und Lagerung liegend.

Alle Angaben entsprechen dem heutigen Stand unserer Kenntnisse und Erfahrungen. Unsere Informationen beschreiben lediglich die Beschaffenheit unserer Produkte und begründen kein vertragliches Rechtsverhältnis. Sie entbinden den Käufer nicht davon, unsere Produkte auf ihre Eignung für den vorgesehenen Verwendungszweck selbst zu prüfen. Wir behalten uns Änderungen aus technischen oder baurechtlichen Gründen vor. Produktabbildungen auf diesem Blatt sind nicht maßstabgetreu. Mit Erscheinen dieses Technischen Merkblattes sind frühere Ausgaben ungültig. Stand 07.2007 Rev. c vom 22.01..2010